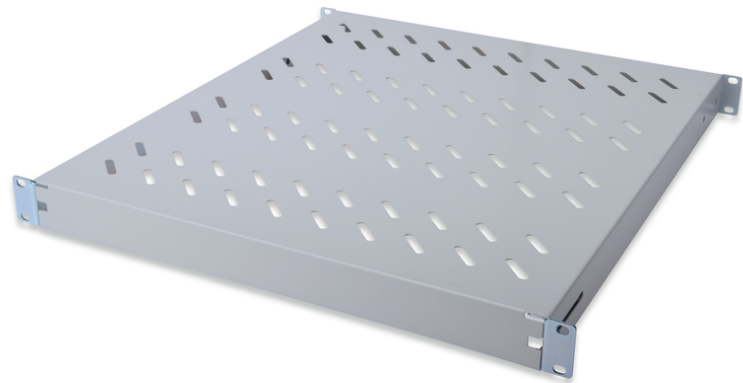


DIGITUS Professional Fachboden mit variablen Befestigungsschienen zum Festeinbau in 483 mm (19")-Schränke

DN-97646
EAN 4016032364986



1HE Fachboden festeinbau für 800 mm tiefe Schränke 44x482x500 mm, einst. 500 bis 700 mm Tiefe, grau

Die Fachböden zum Festeinbau lassen sich einfach an den vier 483 mm (19")-Profilschienen Ihres 483 mm (19") Netzwerk- oder Serverschranks installieren. Durch das stabile, perforierte Lochblech mit einer Traglast von bis zu 50 kg, sind sie die optimale Tragfläche für nicht 483 mm (19") einbaufähige Komponenten. Die Befestigungsschienen können bei Bedarf verstellt werden.

- zum Festeinbau an den vier 483 mm (19")-Profilschienen
- stabiles, perforiertes Lochblech

- inkl. Befestigungsmaterial
- stabiles, perforiertes Lochblech
- inkl. Befestigungsmaterial
- Farbe: grau
- Breite: 482
- Ausführung: Fachboden
- Höhe: 44
- Tiefe: 500
- RAL-Nummer: 7035
- Geeignet für Gehäusebautiefe: 800
- Werkstoff: sonstige

Logistische Daten						
	Anzahl (Stück)	Gewicht (kg)	Tiefe (cm)	Breite (cm)	Höhe (cm)	cm ³
Karton-VPE	5	18,68	30,00	50,00	82,80	124.200,00
Innen-VPE	1	3,74	52,50	50,00	5,50	14.437,50
Einzel-VPE	1	3,74	52,50	50,00	5,50	14.437,50
Netto einzeln ohne VP	1	3,20	50,00	48,20	4,40	10.604,00

Weitere Anwendungsbilder:

