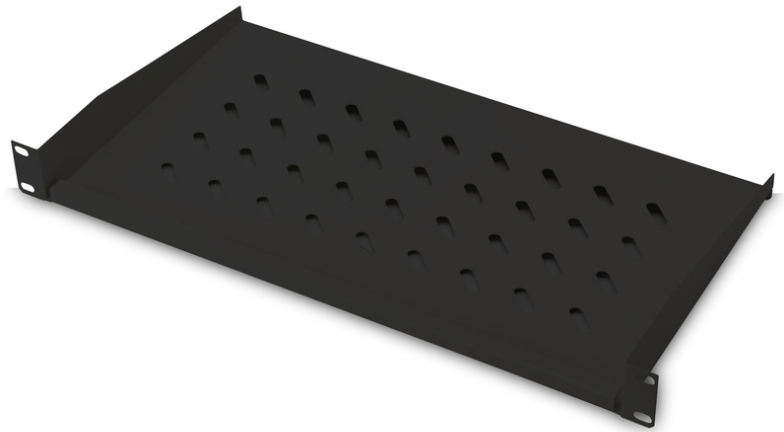


DIGITUS Professional Fachboden zum Festeinbau in 483 mm (19")-Schränke

DN-19 TRAY-1-SW
EAN 4016032185772



1HE Fachboden festeinbau f. Schr. ab 400 mm Tiefe 45x483x250 mm, bis 15 kg, schwarz (RAL 9005)

Die Fachböden zum Festeinbau lassen sich einfach den vorderen 483 mm (19")-Profilschienen Ihres 483 mm (19") Netzwerk- oder Serverschranks installieren. Durch das stabile, perforierte Lochblech mit einer hohen Traglast, sind sie die optimale Tragfläche für nicht 483 mm (19") einbaufähige Komponenten.

- Festeinbau

- stabiles, perforiertes Lochblech
- inkl. Befestigungsmaterial
- Farbe: schwarz
- Breite: 483
- Ausführung: Fachboden
- Höhe: 45
- Tiefe: 250
- RAL-Nummer: 9005
- Werkstoff: sonstige

Logistische Daten						
	Anzahl (Stück)	Gewicht (kg)	Tiefe (cm)	Breite (cm)	Höhe (cm)	cm ³
Karton-VPE	10	14,00	51,00	28,00	53,00	75.684,00
Innen-VPE	1	1,40	26,00	50,00	5,00	6.500,00
Einzel-VPE	1	1,40	26,00	50,00	5,00	6.500,00
Netto einzeln ohne VP	1	1,20	25,00	48,30	4,50	5.433,75

Weitere Anwendungsbilder:

